



Las láminas "carillas" terminadas. En la base de contacto se aprecia la fina pintura del opaque que cubrirá per-



fectamente el color de las piezas naturales.



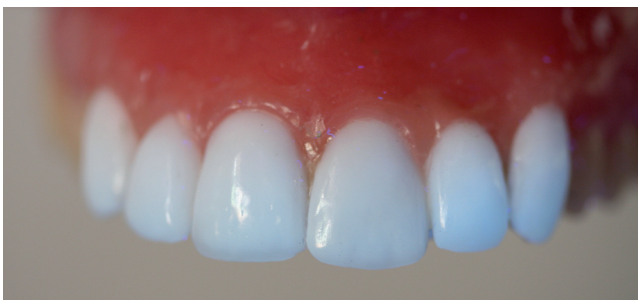
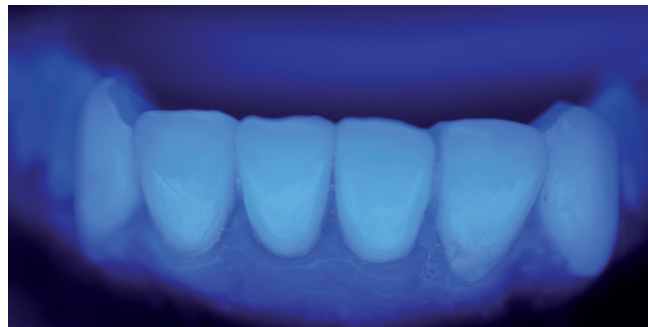
Translucidez y fluorescencia desde los bordes incisales

sobre modelos fantomas, se muestran las máscaras "carillas" de porcelana con sus diferentes gruesos tratando de alinear las piezas anteriores; solamente se han enmascarado los incisivos y los caninos, ya que no se tenía referencia hasta que piezas podría llegar la comisura de los labios. Se han confeccionado sobre "piezas", sin el tratamiento habitual, con el color "blanco luna", que "supuestamente" fue elegido por la, o el paciente, con la "supuestamente" exigencia de que dicho color elegido, "blanco luna", que debería resplandecer indiscretamente en relación al color de su faz y con diferentes luces.

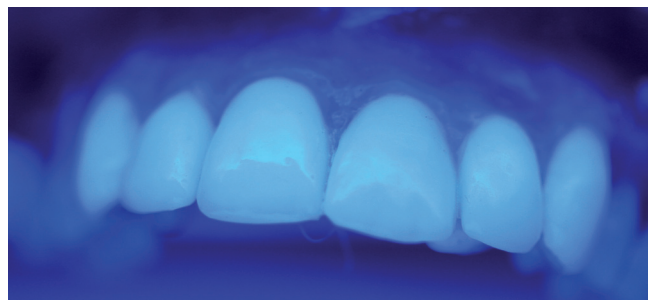
Creo que en ciertos casos se puede obtener la belleza estética con máscaras "carillas" de porcelana desde el final de la comisura labial.



Con la blancura de la luna, su luminosidad y fluorescencia



Estética y belleza es todo un conjunto de color, forma y posición



Con la colaboración teórica del  
Dr. D. Juan Manuel Aragonese Lamas.  
Y la colaboración práctica de

C. P. D. Aragonese.  
Precisión y Estética dental.  
Redactora Dña. Begoña Aragonese Lamas